



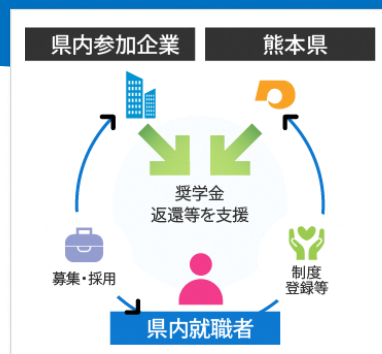
©2010熊本県くまモン

# くま活サポート 制度活用セミナーのご案内

熊本県では、県内企業等の将来の中核を担う人材確保策として、県内企業等と協力し県内に就職する若者の奨学金返還や赴任費用等を支援しています。

本セミナーでは制度の参加方法や企業の活用事例にあわせ、人材確保・定着に向けたアドバイスを紹介します。ぜひご参加ください。

※定員に達した時点で受付を終了します。お早目にお申込みください。



講師: 嶋田 文広 氏 (熊本学園大学 商学部 ホスピタリティ・マネジメント学科 講師)

熊本商科大学商学部商学科卒、桜美林大学大学院大学アドミニストレーション研究科修了。民間企業の人事・総務、就職支援会社取締役を経て、2015年熊本学園大学就職課主幹、2017年同大学就職課課長・キャリアデザイン論担当講師、2020年から同大学商学部ホスピタリティ・マネジメント学科講師。

これまで人事・総務として社員研修・採用・人事評価・キャリアカウンセリングを行ってきたほか、講師として学生・生徒・保護者向けキャリアデザイン・就職支援講座、企業向け社員研修、官公庁の就職セミナー等のキャリア支援に携わる。

第1部 / 14:05~14:25

くま活サポート 制度説明 (熊本県 企画課)

第2部 / 14:35~15:05

くま活サポート 企業の事例紹介 (制度参加企業 × 嶋田氏)

第3部 / 15:05~15:45

人材確保・定着に向けたアドバイス (嶋田氏)

天草会場

11月5日 (金)

天草市民センター  
第2会議室  
(天草市東町3番地)

県北会場

11月12日 (金)

玉名市民会館  
第2会議室  
(玉名市岩崎152-2)

県中央会場

11月19日 (金)

熊本日日新聞社  
本館2階ホール  
(熊本市中央区世安町172)

県南会場

11月26日 (金)

桜十字ホールやつしろ  
大会議室A  
(八代市新町5-20)

対象

熊本県内の企業経営者や人事・採用担当者など

申込方法

参加ご希望の方は、会社名、業種、会社の郵便番号・住所・電話番号、参加される方の氏名・役職、参加希望会場を、下記メールまたは申し込みフォーム (右記QRコード)からお知らせください。

メール / [sousei@kumanichi.co.jp](mailto:sousei@kumanichi.co.jp)

※件名に「くま活サポート制度活用セミナー」と明記してください。



申し込みフォーム

参加  
無料

各会場  
定員15名