

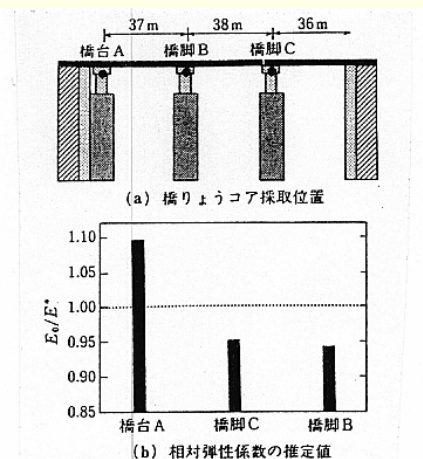


研究のキーワード

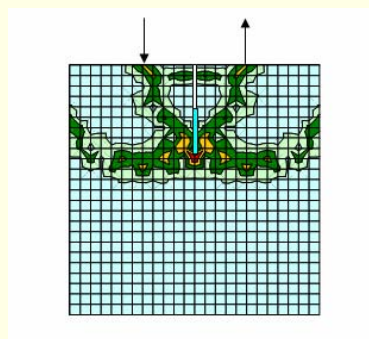
コンクリート診断, アコースティック・エミッション (AE), 弾性波による非破壊検査, 破壊機構

コンクリートの内部欠陥検出, 損傷度評価, 鉄筋腐食診断のための弾性波による非破壊試験法の開発

AE法によるコンクリート・コアの圧縮試験により損傷度を評価した例(代継橋)とSIBIE法による表面ひび割れ深さをイメージ画像として表示した結果を示す。この他にも研究課題に示す分野で世界的な成果を発表しつつある。



橋梁橋脚部コンクリートの損傷度評価



SIBIEによる表面ひび割れ深さ評価

研究課題

- 1) SIBIE法によるコンクリート内部欠陥, PCグラウト未充填, 表面ひび割れ深さの同定
- 2) AE法によるコンクリート・コアによる損傷度評価
- 3) AE法による鉄筋コンクリート中の鉄筋腐食の早期検出
- 4) AE法によるコンクリートの破壊機構の解明
- 5) コンクリート及びコンクリート構造物の診断一般
- 6) フレッシュコンクリートの締固め過程の解明
- 7) コンクリートの設計, 施工, 動的及び性的力学挙動の解明

企業の皆様へ

コンクリートの施工不良や内部欠陥, ひび割れなどの諸問題の解明と劣化診断を主な研究テーマとして研究しています。コンクリートの問題があれば, 何なりとご相談に応じます。